



Juin 2020

- **Actualité et Dossier en Santé Public, décembre 2019, n°109.....3**
 Dossier : Les proches aidants ou des solidarités en action
- **Education Permanente, juin 2020, n°223.....4**
 Dossier : L'introuvable qualité en formation
- **Gestions Hospitalières, novembre 2019, n°590.....5**
 Dossier : Développement durable
- **Gestions Hospitalières, décembre 2019, n°591.....7**
 Dossier : L'hôpital au rapport
- **Gestions Hospitalières, février 2020, n°593.....9**
 Dossier : Sport et santé
- **Gestions Hospitalières, avril 2020, n°595.....11**
 Dossier : Energies hospitalières
- **JALMALV, juin 2020, n°141.....13**
 Dossier : Le temps en partage : la rencontre
- **La Revue de l'Infirmière, mars 2020, n°259.....15**
 Dossier : Prise en charge innovante de la douleur
- **L'Aide-Soignante, avril-mai 2020, n°216/217.....17**
 Dossier : Le cancer de l'œsophage

- **Revue Hospitalière de France, novembre-décembre 2019, n°591..... 18**
- **Santé Mentale, juin 2020, n°249..... 19**
Dossier : Dévoilement de soi et alliance thérapeutique
- **Sciences Humaines, juin 2020, n°326.....20**
Dossier : De l'altruisme à la solidarité
- **Les Grands Dossiers des Sciences Humaines, juin-juillet-août 2020, n°59.....21**
Dossier : Psychologie - Guide et bilan critique
- **Soins Aides-Soignantes, mars-avril 2020, n°93.....23**
Dossier : Se réinventer professionnellement
- **Soins Psychiatrie, janvier-février 2020, n°326.....24**
Dossier : Regards sur les addictions

15 JUIL. 2020



Privilège abonnés

Accédez à cet adsp en pdf et epub sur
abonnement.ladocumentationfrancaise.fr/connexion.html
et en pdf sur www.hcsp.fr.

Directeur de la publication
Jean-François Chauvin, président du HCSP

Directeur en chef
Siwiek

Équipe de rédaction
Bernard, Catherine Borsi-Serhan,
Christine Com-Ruelle, Pierre Czernichow, Sandrine Danet,
Michel Debost, Anne-Paule Duarte, Isabelle Emy,
Christophe Faliu, Dominique Felten, Luc Ferrari,
Philippe Gayraud, Isabelle Grémy, Dominique Grimaud,
Christine Halley des Fontaines, Corinne Le Goaster,
Christine Marano, Isabelle Millot-Van Vlierberghe,
Christine Nicand, Renée Pomarède, Sylvie Rey,
Christine Seval, Patrick Zylberman

Directeur de la revue
Jean-Michel Raymond

Éditeurs associés de la rédaction
Conseil de la santé publique
11 rue Duquesne
Paris 07 SP
Téléphone : 01 40 56 79 57
Email : hcsp-adsp@sante.gouv.fr
Site : <http://www.hcsp.fr>

Conditions d'abonnement
Revue de l'information légale et administrative
d'abonnement : 3^e de couverture

Directeur de la revue
Jean-Ferrero

Participants à ce numéro
Christine Acker, Sabrina Ancel, Joël Ankri,
Christine Brabant-Delanoy, Mathieu Brunel,
Christine Bugeau, Arnaud Campéon,
Christine Chambaretaud, Élodie Corcuff,
Christine Couvert, Sandrine Danet,
Christine Rohan-Chabot, Maurice Dematteis,
Christine Duarte, Alexandre Duclos,
Christine Fontaine, Loïc Grell, Emmanuel Jammes,
Christine Kulak, Blanche Le Bihan, Olivier Morice,
Christine Pennel, Delphine Roy, Caroline Salas-Toquero,
Christine Simon, Cécile Tagliana, Véronique Tisserand,
Christine Toutlemonde, Albert Vuagnat

En l'absence de mention contraire, les auteurs n'ont déclaré aucun conflit d'intérêt.

Qualité et dossier en santé publique
Revue éditée par La Documentation française

Abonnement
Prix mensuel 18,30 euros
Prix annuel (4 numéros) 53,00 euros

Application de la loi du 11 mars 1957 (art. 41) et du Code de
propriété intellectuelle du 1^{er} juillet 1992, toute reproduction
ou totale à usage collectif de la présente publication est
interdite sans autorisation expresse de l'éditeur.
Conseil de la santé publique, Paris, 2020.
Revue de l'information légale et administrative, Paris, 2020.
Édition : adobestock © goodluz.
Dépôt légal : février 2020. ISSN 1771-7450.
Imprimé en France : Imprimerie de la Direction de l'information légale
et administrative, 75015 Paris.

éditorial

**2 Les proches aidants
ou des solidarités
en action**
Sandrine Chambaretaud,
Sandrine Danet

HCSP DIRECT

**3 Avis et rapports
du Haut Conseil
de la santé publique**

repères

62 International

actualité

**6 Histoire des urgences
et des évaluations
de l'adéquation
à leur recours**

D'une « hospitalité aux
malheureux » à la prise en
charge innovante de la détresse
vitale, les urgences n'ont cessé
de se transformer.
Albert Vuagnat, Fabien Toutlemonde

prochain numéro

**Qualité de vie au travail :
un levier de performance**



Les proches aidants ou des solidarités en action

dossier coordonné par
Sandrine Chambaretaud et Sandrine Danet

- 11 Qui sont les proches aidants et les aidés ?
- 27 Les dispositions relatives aux aidants
- 40 Soutenir les proches aidants
- 52 Tribunes
- 60 Bibliographie générale

SOMMAIRE

N° 223 / 2020-2

DOSSIER

L'INTROUVABLE QUALITÉ EN FORMATION

sous la direction de Paul Santelmann

5 *Éditorial*

10 *In memoriam* : André Voisin (1935-2020)

11 Les idées sur la qualité de la formation : panorama 1989-2000
André Voisin (EP n° 147, juin 2001)

23 Qualité de la formation ou qualité du processus de production
des compétences individuelles et collectives ?
Guy Le Boterf, Alain Meignant (EP n° 126, mars 1996)

33 Questionner la qualité de la formation, c'est construire des éléments
de sens pour agir
Jean-Yves Beroud, Frédérique Goralczyk, Christine Popliment

43 La qualité des actions de formation professionnelle
après les décrets n° 2019-564 et 2019-565
Réflexions autour des prestations sous-traitées par *Pôle emploi*
Stéphane Guillon

53 L'obligation de certification qualité : un cadre unifié ambigu
Lucie Petit

61 La qualité en formation, un concept inapproprié ?
Paul Santelmann

71 Qualité et efficacité de la formation : vers une réconciliation
des paradigmes ?
Nora Yennek, François Galinou

81 Qualité et efficacité de la formation sous l'angle ergologique
Louis Durrive

91 La qualité de la formation professionnelle duale en Suisse
Jean-Louis Berger, Matilde Wenger, Florida Sauli

101 Les établissements face au pilotage de la performance
Jean-Marc Huguenin, Cédric Bassin, Frédéric Yvon

111 Et si la qualité de la formation avait à voir avec une démarche intégrative ?
Cédric Frétiqné, Cécile Jahhan, Jérôme Mbiatong, Christelle Rovera

121 Activer la qualité de la formation à l'université
Isabelle Houot

133 Un modèle d'évaluation de la qualité au service du formateur
Daniel Faulx, Cédric Danse

145 Résumés / Abstracts

ENQUÊTE

151 Quels effets du service civique sur les parcours des jeunes ?
L'exemple de la Bourgogne Franche-Comté
Julien Berthaud, Sophie Morlaix

ÉTUDE

165 Reprendre la main après la digitalisation d'un service public
Sacha Pinheiro, Marta Santos, Liliana Cunha, Marianne Lacomblez

175 Lectures

179 Agenda

183 Bulletin d'abonnement



www.gestions-hospitalieres.fr

Retrouvez-nous sur



@revue_gh

SOM

Recommandations aux auteurs

La revue ouvre ses colonnes aux auteurs désireux de faire publier tout article concernant les questions de santé, d'organisation, de gestion et de technologie des établissements hospitaliers, l'organisation de l'offre de soins, la santé publique, l'exercice des professionnels, la qualité des soins...

Les auteurs font parvenir leur texte en exclusivité.

Les articles sont soumis au comité de lecture qui juge de l'opportunité d'une publication.

La rédaction se réserve le droit de modifier la présentation générale et de suggérer des modifications.

Une épreuve de relecture est envoyée aux auteurs avant publication.

Le texte doit être envoyé par mail sous **format Word** au directeur de la rédaction (j-m.budet@gestions-hospitalieres.fr) et au secrétariat de rédaction (redaction@gestions-hospitalieres.fr).

L'article ne doit pas dépasser 18 000/20 000 signes espaces compris (Outils > Statistiques)

et doit être divisé clairement par des sous-titres brefs.

Les pages doivent être numérotées. Des encadrés, des tableaux, des graphiques et des notes de bas de page peuvent être inclus en nombre limité.

Chaque manuscrit doit être accompagné d'une introduction de dix lignes environ et de mots clés.

Les auteurs doivent indiquer leurs fonctions, adresse postale, numéro de téléphone et mail.

(actualité)

PRÉVENTION

Les petits gestes de l'Inca 524

ANALYSE INSEE

T2A, séjours chirurgicaux, cliniques privées et hôpitaux publics 524

INITIATIVE

Icope et Inspire à Toulouse 524

RAPPORT D'ACTIVITÉ ANFH

Formation, projet stratégique et palmarès 525

ÉTUDE DREES

Espérance de vie et incapacité 525

SOCIOLOGIE

Le travail des infirmiers en hôpital psychiatrique 526

NOTE DE LECTURE

Être tuteur familial. Oui mais... 526
Les leçons d'une expérience

RÉFLEXION

Identités professionnelles, alternance et universitarisation. 527

GUIDE

Les 12 points clés de la carrière du fonctionnaire hospitalier. 527

AGENDA. 525

(JuriSanté)

DRIT DE LA SANTÉ

Développement durable



Dossier coordonné par Rudy Chouvel

STRATÉGIE

Structurer une politique DD sur un GH en construction 529

Aline COUDRAY, Moussa TOURÉ

Un système de climatisation par l'eau de mer 541

L'expérience du CHU de La Réunion

Emmanuel DOIZY

Effluents hospitaliers et résidus issus de médicaments 574

Pour une gestion responsable

Cyrille HARPET

ZOOM

ecoSoin, l'écoception des soins 535

Vincent LEROUX

Déchets des patients en autotraitement 553

Un circuit de collecte et de traitement dédié

Laurence BOURET

Des soins de santé durables et respectueux du climat 577

Will CLARK

DÉMARCHE

L'appel à manifestation d'intérêt de l'AP-HP .. 536

Christine CAMPAGNAC, Marc JOUVE, Jérôme MARCHAND-ARVIER

Économies d'énergie..... 538

Des actions simples et concrètes

Eric HEYRMAN

Pour une restauration durable 544

Thierry DANGÉLO, Lucie SOUCHON

Acheter écoresponsable 564

Faire écho à la responsabilité individuelle

Olivier GEROLIMON, Rudy CHOUVEL

Le DD au bloc opératoire 571

INITIATIVE

Partenariat don alimentaire 548

Banque alimentaire Béarn et Soule

Lise PATIÉS

Pacte mobilité 567

L'exemple du CHU de Bordeaux et de la métropole bordelaise

Gaëlle de SURGY, Cécile SAEZ

Le jardin thérapeutique 578

Emmanuel GUIVARCH, Pirathees SIVARAJAH

TROPHÉES DE LA COMMANDE PUBLIQUE

Gestion des déchets : un CHU et un CH récompensés 550

Rudy CHOUVEL, Marcel COPLO

RÉFLEXION

DD et RSE/RSO... Quelle évolution depuis l'an 2000 ? 555

Olivier TOMA

CAHIER ANAP

La RSE, un levier de performance en santé ... 558

Marie-Hélène ORSAY

CH de Niort Dix ans de démarche durable 559

Bernard JOURDAIN

CHU Grenoble-Alpes L'enjeu des plans de mobilité 560

Camille DEVROEDT

Stratégie Gouvernance et RSE 562

Philippe BESSON

Maison Gourmande et Responsable Une démarche nationale unique 563

Marion BRIANÇON-MARJOLLET

ÉTAT DES LIEUX

www.gestions-hospitalieres.fr

Retrouvez-nous sur



Recommandations aux auteurs

La revue ouvre ses colonnes aux auteurs désireux de faire publier tout article concernant les questions de santé, d'organisation, de gestion et de technologie des établissements hospitaliers, l'organisation de l'offre de soins, la santé publique, l'exercice des professionnels, la qualité des soins...

Les auteurs font parvenir leur texte en exclusivité.

Les articles sont soumis au comité de lecture qui juge de l'opportunité d'une publication.

La rédaction se réserve le droit de modifier la présentation générale et de suggérer des modifications.

Une preuve de relecture est envoyée aux auteurs avant publication.

Le texte doit être envoyé par mail sous format Word au directeur de la rédaction (j-m.budet@gestions-hospitalieres.fr) ou au secrétariat de rédaction (redaction@gestions-hospitalieres.fr).

L'article ne doit pas dépasser 18 000/20 000 signes

(espaces compris (Outils > Statistiques))

et doit être divisé clairement par des sous-titres brefs.

Les pages doivent être numérotées. Des encadrés, des tableaux, des graphiques et des notes de bas de page peuvent être inclus en nombre illimité.

Chaque manuscrit doit être accompagné

d'une introduction de dix lignes environ et de mots clés.

Les auteurs doivent indiquer leurs fonctions, adresse postale, numéro de téléphone et mail.

Les articles publiés seront mis en ligne sur le site de la revue

SOMM

(actualité)

ENQUÊTE DREES

Les moins de 15 ans aux urgences 588

ÉTAT DES LIEUX

Organisation de l'AP-HP 588

RAPPORT HAS

Les événements indésirables graves associés aux soins 588

BILAN 2018

Rapports d'activité Unicancer 589

APPEL À PROJETS

Prix ANFH 2020 589

OUTILS

Les mallettes Sparadrap 589

AGENDA

..... 589

PUBLICATIONS

Vivre avec une maladie neuro-évolutive. 590
Enjeux éthiques et sociétaux

Le pilotage des RH à l'hôpital 590
Stratégies et outils d'optimisation

(Re)donner du sens à son management 590

Secret professionnel et travail social. 591

Soins palliatifs en pédiatrie. 591

Enjeux psychologiques pour les enfants et leurs familles

Mieux soigner, moins héberger 591



L'hôpital au rapport

Dossier coordonné par Pierre de Montalembert

INTRODUCTION 610

Jean-Michel BUDET

ACADÉMIE NATIONALE DE MÉDECINE

L'hôpital public en crise 611

Julie DELAITRE

COUR DES COMPTES

Urgences hospitalières : sauver « huit lits » 614

Rudy CHOUVEL

Le rôle des CHU dans l'offre de soins 616

Florence D'ALETTO

Le contrôle des cliniques privées 632

Rudy CHOUVEL

ASSEMBLÉE NATIONALE

L'organisation de la santé mentale 618

Pierre de MONTALEMBERT

Le service public face à la radicalisation 629

Anne-Charlotte ESTRAGUES

Révision des lois de bioéthique 638

Jeanne BERTRAND

ASSURANCE MALADIE

Charges et produits 2020 623

Florence BAGUET

HCAAM

Système de santé et personnes âgées fragiles ou en perte d'autonomie à l'horizon 2030 627

Aurélien DELAS

CCNE

Données massives et santé : une nouvelle approche des enjeux éthiques 634

Marie BONNET

INSTITUT MONTAIGNE

(réflexion)

ÉTAT DES LIEUX

Les dispositifs de réadaptation 592

De la Seconde Guerre mondiale aux GHT

Jean-Pascal DEVAILLY, Laurence JOSSE

STRATÉGIE

Sites universitaires et CHU 597

Comment rester dans le groupe des leaders de la recherche et de l'innovation ?

Pascal GAUDRON, Aziz MOULINE

(expérience)

STRATÉGIE

S'appuyer sur ses fournisseurs pour plus de performance 603

Des bénéfices logistiques et cliniques

Martin BEAULIEU, Carole BORDES, Kim DESCHENES

FORMATION

Pour une médecine préventive, participative et pertinente 606

Dr Colette DAHAN

LOGISTIQUE

Dispositifs médicaux stériles : un circuit optimisé 608

Mélanie Di MEGLIO BRAUD, Joël KERGUIGNAS, Christophe ROUCHON, Guillaume ECKERLEIN, Laurence BONHOMME-FAIVRE

(JuriSanté)

DROIT DE LA SANTÉ

www.gestions-hospitalieres.fr

Retrouvez-nous sur



Recommandations aux auteurs

La revue ouvre ses colonnes aux auteurs désireux de faire publier un article concernant les questions de santé, d'organisation, de gestion et de technologie des établissements hospitaliers, de l'organisation de l'offre de soins, la santé publique, l'exercice des professionnels, la qualité des soins...

Les auteurs font parvenir leur texte en exclusivité.

Les articles sont soumis au comité de lecture qui juge de l'opportunité d'une publication.

La rédaction se réserve le droit de modifier la présentation générale et de suggérer des modifications.

Une preuve de relecture est envoyée aux auteurs avant publication.

Le texte doit être envoyé par mail sous **format Word**

à l'éditeur de la rédaction (j-m.budet@gestions-hospitalieres.fr)

ou au secrétariat de rédaction (redaction@gestions-hospitalieres.fr).

L'article ne doit pas dépasser 18 000/20 000 signes espaces compris (Outils > Statistiques)

et doit être divisé clairement par des sous-titres brefs.

Les pages doivent être numérotées. Des encadrés,

des tableaux, des graphiques et des notes de bas de page

peuvent être inclus en nombre limité.

Chaque manuscrit doit être accompagné

d'une introduction de dix lignes environ et de mots clés.

Les auteurs doivent indiquer leurs fonctions,

adresse postale, numéro de téléphone et mail.

Les articles publiés seront mis en ligne sur le site de la revue

SOM

[actualité]

ESSAI

Sport et résilience 68

CNRS

Tous unis autour du sport 68

PARTAGE

Faire du sport, ensemble 68

PANORAMA ONAPS

La prescription d'activité physique adaptée 69

GUIDE

L'Essentiel de l'alimentation du sportif 69

AGENDA

..... 69

[réflexion]

SOCIÉTÉ

Prendre soin des mots 70

Cécile TARRAT

TÉLÉMÉDECINE

Stratégies de déploiement et conflits d'intérêts 74

Adel BENNABI

ÉTAT DES LIEUX

GHT : le droit à l'épreuve de la réalité hospitalière 79

Catherine KELLER, Guillaume LE DUFF, Théo PIOLIN, Céline SCHNEBELLEN, Pirathees SIVARAJAH

Télémédecine, an I 85

Nicolas DELMAS



Sport et santé

Dossier coordonné par Florence Baguet, Jean-Rémi Bitaud, Amélie Jean, Vincent Leroux et Jean-Pierre Nordmann

ÉTAT DES LIEUX

L'activité physique sur prescription 89
 Marc CHARLES, Benjamin LARRAS

INTERVIEW

Dr Marc Rozenblat 92
 Président du Syndicat des médecins du sport-santé
 Propos recueillis par Amélie JEAN

Marlène Cieslik 108
 D35 et championne de boxe française
 Propos recueillis par Jean-Rémi BITAUD

COOPÉRATION HOSPITALO-UNIVERSITAIRE

Développer la pratique des activités physiques et promouvoir la santé 95
 Exemple en kinésithérapie
 Daniel MICHON

INITIATIVE

Les maisons sport-santé 98
 Un nouvel outil pour un objectif très (trop ?) vaste ?
 Florence BAGUET

RAPPORT INSERM

Activité physique : prévention et traitement des maladies chroniques 100
 Maxime JAILLAIS

ANALYSE

Fonctionnement des équipes sportives et management des établissements de santé 102
 Un regard de psychologue social
 Jérôme BOURBOUSSON

SOCIÉTÉ

L'Amérique, passionnée de sport et obèse 106
 Loïc PIALAT

PARCOURS PATIENT

Prescription sport-santé 111
 Le rôle d'un centre d'évaluation/maison sport-santé

(AP-HP)

PARCOURS PATIENT

Simplifier la gestion des RDV en oncologie 114
 Une unité de programmation à l'HEGP
 Nicolas BILLOT, Aude LA ROCCA, Virginie BICHON

(expérience)

ANALYSE

Péremption courte des médicaments et DM 117
 Pauline PUYO, Pierre LAFFITTE, Xavier SEREE DE ROCH, Stéphane ANTIGNAC, Loïc ROLLAND

LOGISTIQUE

Le magasinier 2.0 121
 Martin BEAULIEU, Christine OUELLETTE, Ginette PROULX

(JuriSanté)

DROIT EN SANTÉ

La gestion de fait 125
 Focus sur un risque juridique méconnu
 Brigitte DE LARD-HUCHET

www.gestions-hospitalieres.fr

Retrouvez-nous sur



Recommandations aux auteurs

La revue ouvre ses colonnes aux auteurs désireux de faire publier tout article concernant les questions de santé, d'organisation, de gestion et de technologie des établissements hospitaliers, l'organisation de l'offre de soins, la santé publique, l'exercice des professionnels, la qualité des soins...

Les auteurs font parvenir leur texte en exclusivité.

Les articles sont soumis au comité de lecture qui juge de l'opportunité d'une publication.

La rédaction se réserve le droit de modifier la présentation générale et de suggérer des modifications.

Une épreuve de relecture est envoyée aux auteurs avant publication.

Le texte doit être envoyé par mail sous **format Word**

au directeur de la rédaction (j-m.budet@gestions-hospitalieres.fr)

ou au secrétariat de rédaction (redaction@gestions-hospitalieres.fr).

L'article ne doit pas dépasser 18 000/20 000 signes espaces compris (Outils > Statistiques)

et doit être divisé clairement par des sous-titres brefs.

Les pages doivent être numérotées. Des encadrés, des tableaux, des graphiques et des notes de bas de page peuvent être inclus en nombre limité.

Chaque manuscrit doit être accompagné d'une introduction de dix lignes environ et de mots clés.

Les auteurs doivent indiquer leurs fonctions, adresse postale, numéro de téléphone et mail.

Les articles publiés seront mis en ligne sur le site de la revue (www.gestions-hospitalieres.fr).

Couverture : © Ierbank - Héral

SOM

(actualité)

HOMMAGE
Patrice Barberousse 196

HAUTS-DE-FRANCE
Le suivi des malades à domicile 196

AGENDA 196

PANORAMA
Les pandémies et leur histoire 197

ZOOM
S.A.R.R.A., une conscience artificielle 197

(JuriSanté)

DROIT EN SANTÉ
Covid-19 : l'impact des mesures nationales sur la gestion des ressources humaines dans la FPH . . 249
Mélanie DUPE

(Publirédactionnel)

STERIXENE
La décontamination de surface par lumière pulsée . . 211
Dr Janyce FRANÇ

ANNONCES

Casden
www.casden.fr n° 595 - 2^e C

Hospimédia
www.hospimedia.fr n° 595 - p. 248



Energies hospitalières

[Covid-19]

ORGANISATION HOSPITALIÈRE

Le retour des professionnels dans le processus de décision 198
Jean-Michel BUDET

MÉDECINE TACTIQUE

Gérer la mise en tension brutale des structures hospitalières 200
Matthieu LANGLOIS, Marie-Léandre GOMEZ, Marie KERVEILLANT, Marie BOREL

OPINION

Covid-19, analyseur d'un système en crise 205
Jean-René LOUBAT

INTERNATIONAL

Le système de santé sud-coréen 209
G. BUISSON CONSULTANT

[réflexions]

ÉTAT DES LIEUX

Évolution de la profession infirmière en France . . . 236
Quels facteurs d'influence ?
Célia LO COCO

ANALYSE

La démarche éthique clinique en unité de soins palliatifs 240
Ce qui se trame à la croisée des lignes de vie
Cécile DEROUX-DAUPHIN

RAPPORT

[expériences]

QUALITÉ

Certification des comptes et contrôle interne 212
D'une gestion de projet à une démarche d'amélioration continue
Anne PASSELANDE, Sophie DOUTÉ

RESSOURCES HUMAINES

Attirer et fidéliser médicaux et paramédicaux 217
S'inspirer des start-up ?
Robin GONALONS, Antoine LORON

FINANCES

Dématérialisation de la chaîne de la dépense 222
Un projet efficient et innovant au CHU de Nantes
Ronan GUIHÉNEUF

QUALITÉ

Dispositif d'agrément des prestataires de santé à domicile 227
Aude BERRONEAU, Claire BOURGEOIS, Véronique CAHOREAU, Bruno MATTERN, Yvan NICOLAS, Tiphaine RAGUENEL, Pierre VAN-CUYCK

PERFORMANCE

Prescrire responsable 230
La démarche originale du CHU de Nantes
Philippe SUDREAU, Gilles POTEL, Jean-Claude MAUPÉTTIT, Marie LAPOSTOLLE, Sophie DOUTÉ, Leïla MORET, Benjamin LAPOSTOLLE

PERTINENCE

Paramétrage du DPI 233
Un outil d'aide à la décision clinique
Julien MOYNARD, David FELDMAN, Mathieu POTTIER, Gilles POTEL, Leïla MORET, Isabelle ROUILLER, François RONDEAU

SOMMAIRE

ÉDITORIAL

S'INTERROGER SUR LE TEMPS EN SOINS PALLIATIFS

ÉRIC KILEDJIAN 5

Il n'est pas évident de se synchroniser, s'ajuster, choisir la confiance en celui qui va trop vite pour soi, ou bien celui qui traîne. L'enjeu primordial demeure le présent, être présent à l'autre là où il en est, et ce ne sera pas toujours possible mais la plupart du temps espéré et guetté, vécu dans la déprise de soi et de son conditionnement par rapport au temps.

LE DOSSIER

TEMPS SOIGNANTS-TEMPS SOIGNÉS, UNE RESPONSABILITÉ POUR UNE RENCONTRE POSSIBLE

ISABELLE CHAZOT 11

Une question éthique autour de ce qui s'engage dans le soin, son essence même : la rencontre de personnes prises dans un mouvement de l'un vers l'autre. Entre l'accélération pour les soignants et la décélération pour les soignés, comment retrouver un espace pour la relation ? Car si le temps apparaît souvent comme une impossibilité, on peut penser des oasis de décélération qui nous permettent de croire que nos identités sont ouvertes à de vastes champs de possibles.

DURER DANS L'ACCOMPAGNEMENT : UNE UTOPIE ?

VÉRONIQUE VIGNON 21

Un engagement dans la durée pose des questions et mobilise des énergies. La fatigue, voire l'épuisement, s'invite. On peut explorer la question de la fatigue en cherchant à discerner les critères d'une « bonne » et d'une « mauvaise » fatigue, puis essayer de repérer des racines à cette « mauvaise fatigue ». Enfin, s'inspirer d'un certain type de repos issu du Shabbat de la tradition biblique.

TÉMOIGNAGE

→ UN TEMPS QUI COMPTE

CHRISTIAN COTTA-BERNARD 31

LE TEMPS DE LA PATIENCE

MICHEL GEOFFROY 35

Les uns et les autres ont des temps différents et des représentations très dissemblables du temps qui reste. Comment peuvent-ils se rencontrer ? Ce qui se passe entre le malade et celui qui prend soin de lui n'est pas une simple relation, laquelle n'exige qu'une coïncidence dans l'espace et un échange le plus souvent langagier. Ce qui se passe s'appelle une rencontre, qui, en plus, exige que le rencontrant et le rencontré partagent ici et maintenant le même présent. Ce qui caractérise la patience, c'est une déprise de soi-même et de ce qui constitue le tissu de chaque être : le temps.

AU POINT DE RENCONTRE DES TEMPORALITÉS

AURÉLIE BENNEJEAN-MATHÉLIN, CAROLINE VIALON, DANIELLE GUBIAN-PAYRE 47

En équipe mobile d'accompagnement et de soins palliatifs, nous sommes souvent à la croisée de différentes temporalités, témoins de décalages pouvant engendrer des conflits, des non-dits ou des « trop-dits ». Notre rôle est de tenter de les atténuer en amenant chaque intervenant à en prendre conscience pour ajuster au mieux l'accompagnement effectué auprès de la personne malade et ainsi respecter le temps de l'autre.

TÉMOIGNAGE

→ LE TEMPS DU RÉCIT

CATHERINE MARIN 55

UN TEMPS QUI ASPIRE... UN TEMPS QUI INSPIRE... UN TEMPS QUI EXPIRE...

CORINNE SISOIX, CHRYSTEL PLUVIAUX 61

La rupture du temps linéaire est engendrée par l'annonce du diagnostic. Nous interrogeons la possibilité d'un temps pour la pensée soignante dans le temps de l'institution. Nous envisageons l'idée d'une harmonie de la temporalité de la famille et du soignant. Sans oublier l'impact du temps économique de l'institution sur la pratique soignante et la temporalité du patient. La mort est singulière et signe la fin d'une vie, cela suppose de prendre du temps et de lui laisser le temps.

PRENDRE LE TEMPS DE LA TOILETTE MORTUAIRE

STÉPHANIE BECQUET, CAMILLE CHOQUET, MARYLINE GOUBIN, CLAIRE LECOANET,
EVE-LAURE SALGARELO, PATRICIA VEYRET 69

Les soins palliatifs ne s'arrêtent pas au moment du décès ; nous, soignants, sommes convaincus de la nécessité de conserver la toilette mortuaire dans notre accompagnement. Ce soin est celui qui revêt d'humanité la dépouille quittant notre service. C'est un soin qui a toute sa place dans l'accompagnement des familles mais qui est aussi nécessaire à l'auto-bienveillance du soignant et de l'équipe.

LA VIEillesse ENTRE LE NORMAL ET LE PATHOLOGIQUE : UN « ÉTAT PATHOLOGIQUE NORMAL » ?

VÉRONIQUE LE RU 79

Vieillir demande de construire de nouvelles normes de vie et de nouvelles valeurs. Cela exige d'être à soi, d'avoir le temps et son temps avec soi. Les différences de durée entre l'état normal et la crise pathologique tendent à s'amenuiser, et les crises sont de plus en plus fréquentes. C'est le rapport au temps et aux normes de vie qui est profondément modifié quand on vieillit. Réfléchir à la hiérarchisation de ses désirs, c'est être conscient de ce qui est essentiel pour soi et ce qui l'est moins.

TÉMOIGNAGE

→ L'HUMOUR DANS LE BÉNÉVOLAT D'ACCOMPAGNEMENT

PHILIPPE DELMAS 91

LES ACTUALITÉS

ÉTHIQUE ET SOIN

CRÉATIVITÉ ET INTERDISCIPLINARITÉ, LA RECETTE DE « KIPAL »

BÉATRICE EL KOUCH, FANNY REIX 99

D'un projet de formation, nous avons abouti à la création d'un outil pédagogique interactif de simulation de situations cliniques, le jeu « Kipal ». Nous avons découvert que notre création était une méthode d'enseignement ludopédagogique. Mais au-delà d'un simple partage de connaissances, ce jeu a montré l'avantage inattendu d'un fort potentiel d'interdisciplinarité.

COMPTE RENDU D'ACTUALITÉS

RENÉ SCHAEERER, FRANÇOISE POIRIER 107

RECENSIONS

..... 117

BIBLIOGRAPHIE THÉMATIQUE

YVETTE CHAZELLE 123

Actualités 05

05 Entretien avec Patrick Chamboredon

« La profession infirmière a fait preuve d'une grande responsabilité dans cette guerre sanitaire »

08 Santé mentale

Le stress post-traumatique après une quarantaine

09 Crise sanitaire

Les étudiants en santé en renfort face au Covid-19

Politiques de santé

Une mission d'information dédiée au cannabis à l'Assemblée nationale

10 Droits des usagers

Internet pour les personnes hospitalisées en psychiatrie



© Orwan / stock.adobe.com

10 Recherche

Les chercheurs engagés dans la lutte contre l'épidémie de Covid-19

11 Accès aux soins

Faciliter l'accompagnement de fin de vie à domicile

12 Guide

Une organisation sanitaire exceptionnelle pour répondre à l'épidémie de Covid-19

Crise sanitaire

Exercice simultané possible pour les infirmiers remplaçants et remplacés

13 Actu.com

L'actualité sur Internet

© ManuPadilla / stock.adobe.com



Dossier 15

- 16 Repérer, évaluer et traiter la douleur
- 19 Entendre la souffrance corporelle
- 21 Traitement de la douleur, évaluer et réévaluer
- 23 Douleur et accompagnement des équipes de soins palliatifs
- 26 Hypnoanalgésie, rôle du binôme infirmière-aide-soignante
- 28 Prise en charge de la douleur à l'accueil des urgences
- 31 Quand la réalité virtuelle s'invite au bloc opératoire

Wavebreakmedia/Micro / stock.adobe.com



Prise en charge innovante de la douleur 15



44

Apprentissage du raisonnement
clinique et pratique infirmière
en stage

© auremar/stock.adobe.com



Handicap et soins

Malentendants et sourds,
quel champ des possibles ?

49

Annonceurs : CV2 : PG Promotion
CV4 : GMF ; CV3, p. 7, p. 14, p. 33, p.48,
p. 55, p. 56 : Elsevier Masson
Couverture : © Wavebreakmedia/Micro /
stock.adobe.com ; © DR ;
© auremar/stock.adobe.com;

Pratique 34

34 Soins d'ici et d'ailleurs

Une approche globale et pérenne pour venir en aide aux femmes victimes de violences

37 Soins d'ici et d'ailleurs

Excision : le parcours d'une reconstruction

39 Soins palliatifs

Recherche et positionnement infirmier en EMSP

41 Psychologie et soins

Les traumatismes psychologiques de l'adulte (1/2)

44 Étudiants

Apprentissage du raisonnement clinique et pratique infirmière en stage

46 Innovation

Insuffisance cardiaque et télésurveillance

Fiches 49

49 Handicap et soins

Malentendants et sourds,
quel champ des possibles ?

51 Droits des usagers

Les droits des personnes en soins psychiatriques

53 Urgence

L'infirmière face à un syndrome des loges

Actualités 04

- 04** Les modalités d'accès à la formation aide-soignante publiées
- 05** Revalorisation des salaires des soignants
Surveiller les réactions à l'injection de produits de contraste
- 06** Ségur de la santé : un mois de réflexion
Covid-19 : des séquelles psychiques à long terme chez les soignants
- 07** L'hygiène pour un parcours du patient sécurisé post-Covid-19
- 08** Un fragile recul de la consommation tabagique
Une nouvelle version de www.pour-les-personnes-agees.gouv.fr



© Nopphon / stock.adobe.com

Jeu 8. Vocabulaire

09 Livres

Les recommandations aux auteurs sont disponibles sur www.em-consulte.com/revue/aidsoi

Annonceurs : GMF : CV2 ; CGOS : CV4.

Elsevier Masson : CV3, p. 10, p. 21

Illustrations de couverture :

© nerthuz / stock.adobe.com ; © Chinnapong / stock.

adobe.com ; © Reddogs/stock.adobe.com ; © Robert

Kneschke/stock.adobe.com

Les recommandations aux auteurs

sont disponibles sur

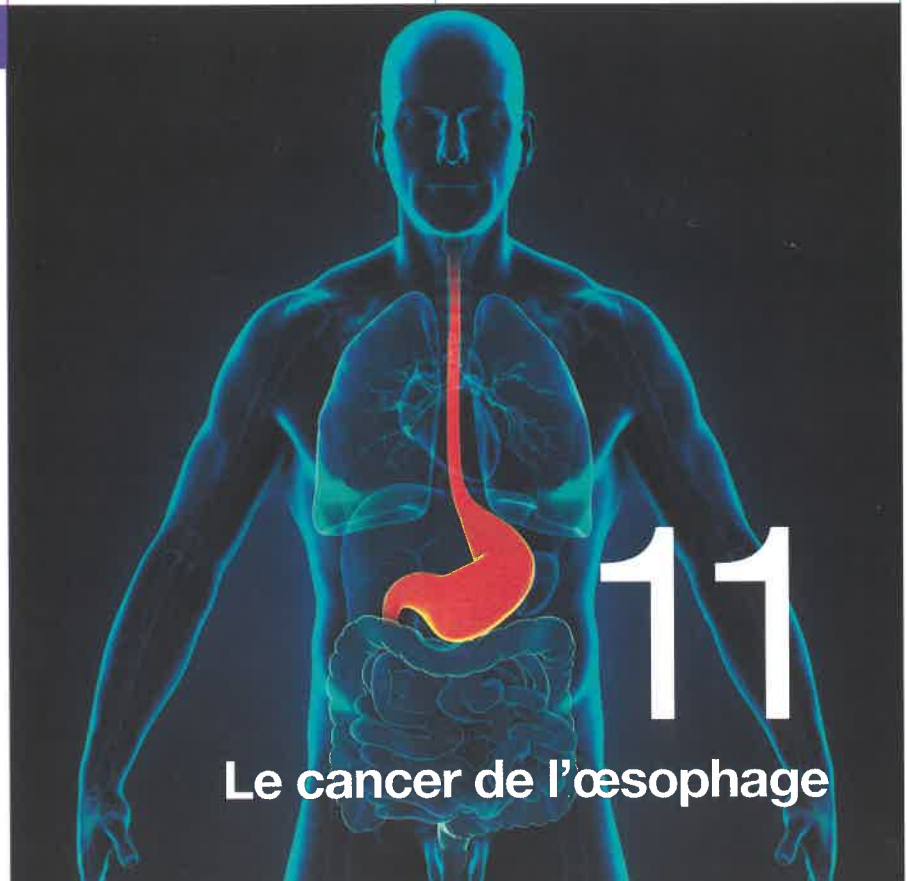
www.em-consulte.com/revue/aidsoi

Pratique 22

- 22** Les myomes utérins, une entité très commune à risque d'infertilité
- 26** *Escape game* qualité et sécurité des soins, un outil ludique de formation
- 28** La communication informelle à l'hôpital : un moment privilégié aux multiples enjeux
- 30** L'analyse des pratiques professionnelles entre élèves aides-soignants et étudiants infirmiers

Dossier 11

- 12** Traitement des cancers de l'œsophage
- 15** La réalimentation postœsophagectomie
- 18** Soins de suite et de réadaptation postchirurgie œsophagienne



Le cancer de l'œsophage



ÉDITORIAL

- 1 **Au-delà des mesures d'urgence**
Frédéric VALLETOUX, Zaynab RIET

ACTUALITÉS

- 4 **Équité en santé en Europe**
5 **Idéathon attractivité paramédicale**
5 **Enquête GRH**
6 **Prendre soin**
6 **La FHF & vous**
9 **Appel à projets Health Data Hub**

DROIT & JURISPRUDENCE

- 10 **Soins psychiatriques sans consentement**
Dernières actualités jurisprudentielles
Anne-Sophie MAZEIRAT

NUMÉRIQUE EN S@NTÉ

- 13 **Données de santé**
Gérer la donnée comme un actif
Marcel LEE

RESSOURCES HUMAINES

- 16 **Former en situation de travail**
Appui au changement des organisations de soins
Alain VIAUX, Nadine ESNAULT
20 **Égalité professionnelle**
Quel rôle pour l'employeur public hospitalier ?
Karine HAMELA, Aurélien STIVAL, Romain LE CLERC

SOINS DE SUITE ET RÉADAPTATION

- 20 **Place du SSR dans le parcours du patient en gériatrie**
Pr Claire FALANDRY, Dr Mathilde GUERET-DU-MAMOIR, Dr Marine HAUTION-BITKER,
Dr Marie-France NGUYEN, Dr Mahdi HARCHAoui, Pr Marc BONNEFOY

RÉFLEXIONS HOSPITALIÈRES

- 26 **Violences envers le personnel des urgences**
Repérer, identifier, déclarer, former pour se protéger
Dr Nathalie ASSEZ, Dr Antoine GODDYH
34 **Projet ASSURE**
Une action innovante d'amélioration
des soins d'urgence pour les résidents d'Ehpad
Comité de pilotage du projet ASSURE
39 **Robots sociaux en Ehpad et gériatrie**
Facteurs d'humanisation
Maribel PINO, Benoit CHARLIEUX, Samuel BENVENISTE, Pr Anne-Sophie RIGAUD
41 **Recruter des anciens militaires**
Des atouts pour la fonction publique hospitalière
Emmanuelle LAVERGNE

INTERNATIONAL

- 44 **National Health Service**
Le système britannique de santé face au Brexit
Anne Caillaud CHABOD, Nicolas DEL MAS

santé mentale est une publication
éditions ACTE PRESSE,
rue Dupetit-Thouars, 75003 Paris.
e-mail : santementale@wanadoo.fr
Internet : www.santementale.fr
Téléphone : 01 42 77 52 77 ; fax : 01 42 77 52 37.
Dépôt légal : commission paritaire : 0322181361
ISSN : 1273-7208 (imprimé)
ISSN : 2678-4416 (en ligne)
Prix au numéro : 20 euros
Prix hors frais de port.
Publiée avec le thesaurus Santepsy
réseau Ascodocpsy.

DIRECTEUR DE LA PUBLICATION

Belle Lolivier

DACTRICE EN CHEF

Belle Lolivier - 01 42 77 55 30

DACTEUR EN CHEF ADJOINT

Minique Friard

CRÉDITARIAT DE RÉDACTION

Léonie Westphal - 01 42 77 55 32

RÉDACTION

Léonie Westphal (Actualités)
Minique Friard (Lu quelque part)
Agnès de Meulder
Les petits bonheurs du soin
Cécilia Chostakoff
Les mots pour comprendre
Ascodocpsy (Pour en savoir plus)
Ariane Beltrame, Sophie Le Mignon
Cocodocpsy (Indexation des articles)

ABONNEMENTS

Béatrice Bertelli - 01 42 77 55 31

CONTACTS

Uriel Raude - 01 42 77 52 77

RÉDACTION GRAPHIQUE

Aurélie Loas, Mamma Mia Design

GRAPHISTE

Aurélien Ourlin

IMPRIMERIEImprimerie de Compiègne,
0205 Compiègne**COMITÉ DE RÉDACTION**

Dr G. Mousson, M. Jaeger, Y. Gigou,
Dr F. Lévêque, R. Isnard, P. Arene, J. Morin,
Dr P. Le Guen, M. Castagna, M. Rajablat,
Dr L. Frégosi, S. Szerman, M.-P. Reynaud,
Dr I. Kapsambelis, J. Szpirko, V. Di Rocco.

COMITÉ SCIENTIFIQUE

Dr G. Massé (psychiatre),
Dr P. Bailly-Salin (psychiatre),
Dr J. Pétoin (IG psy - ADI),
Dr J. Feuille (IG, AP-HP),
Dr L. Gérard (cadre inf. psy, formateur),
Dr M. Evain (IG psy),
Dr N. Hesbeen (IG - ENSP),
Dr I. Martinez (directeur d'hôpital),
Dr S. Laroque (Unafam),
Dr C. Bonnet (Féd. Croix-Marine),
Dr I. Lombard (FNAP-PSY),
Dr M. Bretin-Naquet
(maître de conférences),
Dr Pr. E. Zarifian † (psychiatre)



© Camille Albagès.

Dévoilement de soi et alliance thérapeutique

21 Dossier

22 Le dévoilement de soi du clinicien

Jérôme Favrod, Alexandra Nguyen

28 Dévoilement de soi et empowerment

Alexandra Nguyen, Laurent Frobert, Joanie Pellet,
Jérôme Favrod

34 Donner quelque chose de soi face à l'angoisse...

Laurent Tigrane Tovmassian

40 « Moi aussi, j'emmène mes chiens partout... »

Christophe Médart

46 « Finalement, c'est pour tout le monde pareil ! »

Ahmed Benaïche

50 Gestalt-thérapie : traverser l'éprouvé avec le patient

Catherine Deshays

56 Le dévoilement de soi précède la rencontre

Dominique Friard

63 Collectif de soin et dévoilement de soi

Jean-Paul Lanquetin

68 « Oui, un psychanalyste, ça peut pleurer ! »

Marguerite Charazac-Brunel

74 Le dévoilement de soi au risque du transfert

2 Actualités

- Confinement et post-partum
- Pour une réforme d'ampleur en psy !
- Coopération infirmière en alcoologie
- Tout savoir sur la santé mentale !

6 Initiatives

- Addictologie : quand l'art-thérapie s'invite au musée
- Se réinsérer après la prison

7 Le droit en pratique

N'est pas lanceur d'alertes qui veut !

8 Agenda

10 Repères éthiques

Que signifie guérir ?

11 Lu quelque part

12 Des mots pour comprendre L'EMDR, traitement de choix du stress post-traumatique

13 En librairie

14 Art de soigner

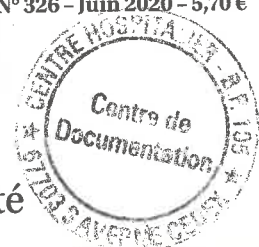
« Sous l'eau, mon corps
est rassemblé »

19 Les petits bonheurs du soin

Une relation symbiotique

20 Classique du soin

Une part de soi dans la vie des autres



8 à 17 ACTUALITÉ
Géographie - Aux cartes, citoyen!
Environnement - Écouter la biodiversité

18 à 23 POINT SUR...
Le lobbying

24 à 27 ENTRETIEN AVEC...
William Marx
« Ce que la littérature nous apprend »

28 à 51 DOSSIER
De l'altruisme à la solidarité

COORDONNÉ PAR MARTINE FOURNIER

30 L'entraide, une loi naturelle ?
THOMAS LEPELTIER

32 Biologie de l'altruisme
ROMINA RINALDI

34 Altruisme, solidarité, entraide, empathie, bienveillance
MARTINE FOURNIER

38 Les aidants, invisibles mais indispensables
JUSTINE CANONNE

40 Pourquoi donne-t-on ?
NICOLAS JOURNET

43 Le fragile équilibre du bénévolat
HÉLÈNE FROUARD

46 Le solidarisme, une doctrine toujours actuelle ?
CLÉMENT QUINTARD

48 Les quatre piliers de la solidarité
JEAN-FRANÇOIS DORTIER

52 à 57 RÉFÉRENCE
Tocqueville, l'esprit de la démocratie

58 LIRE Livre du mois, livres, revues

70 AGENDA



Hélène Bambergier/Opale/Leemage



Mikhail Tereshchenko/Tass/Getty

Au sommaire du prochain numéro (en kiosques le 12 juin)
Les peuples premiers



RECEPTION GRAPHIQUE ET
RECEPTION DE LA COUVERTURE : Isabelle Mouton
Couverture : Istock Mike Kiev
Les chapôtés sont de la rédaction.
Diffusion paritaire : 0522 D 81596
Téléphone : 0996-6994
Site : scienceshumaines.fr
Site : scienceshumaines.fr



SOMMAIRE

Les Grands Dossiers des sciences humaines n° 59 - Juin-juillet-août 2020

Psychologie



Chris Dale/Getty

Troubles mentaux

6 Psychopathologie. Comprendre le mal-être

VIVIANE KOVÉSS-MASFÉTY

Thérapies

14 Psychothérapies. Les mille facettes du soin

EDMOND MARC

Personnalité

22 La personnalité, ce qui nous rend unique

MICHEL HANSENNE

Développement

28 Développement. Des racines et des ailes

AGNÈS FLORIN

Sociale

36 Psychologie sociale. Nous sommes donc je suis

EWA DREZDA-SENKOWSKA

Cognitive

44 La psychologie cognitive. La pensée en modèles

PATRICK LEMAIRE

Guide et bilan critique

DOSSIER COORDONNÉ PAR JEAN-FRANÇOIS MARMION

Neuropsychologie

52 Neuropsychologie.
Le cerveau comme clé
de voûte

SÉBASTIEN MONTEL

Psychanalyse

58 Psychanalyse.
Elle plie
mais ne rompt pas

MARIE-FRÉDÉRIQUE BACQUÉ



Colin Anderson/Getty



Positive

64 Psychologie positive.
Objectif bien-être

CHARLES MARTIN-KRUMM ET JACQUES LECOMTE

Santé

72 Psychologie de la santé.
Un courant en pleine forme

CYRIL TARQUINIO, CAMILLE TARQUINIO ET GUSTAVE-NICOLAS FISCHER

78 Bibliographie

SOINS AIDES Soignantes

sommaire



© Charlotte Moreau/Elsevier Masson SAS

Éditorial 3

Une prime "Grand âge" inégalitaire
Brigitte Retailleau

Actu 3

Petites annonces cv3

Dossier

Se questionner sur ce qui est important 7
Brigitte Retailleau

La motivation, un phénomène fluctuant 8
Fabien Fenouillet

Réfléchir son évolution professionnelle 10
Nathalie Baron Mazaury, Karine Gallais,
Karine Grizon, Karina Leclerc

**Une culture nouvelle de l'accompagnement
en Ehpad pour redonner du sens** 12
Corinne Vernhes, Martine Guillemain,
Séverine Boutimah

**Aide-soignant, vers un nouveau
projet professionnel** 14
Bruno Savarit

Formation

**Connaître les enjeux de la formation
passerelle AS/AP** 25
Fatoumata Sacko, Célia Fantodji Daye Elismar

Pathologie

Les troubles obsessionnels compulsifs 28
Jean-Yves Gruau

Relation-communication

**Vivre l'instant présent pour être
disponible à l'autre** 20
Brigitte Retailleau

En fiches

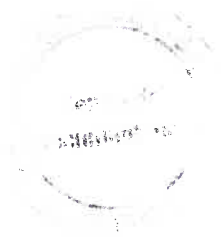
**2/6 Accueillir la parole de la personne
proche de la mort** 31
Martine Mazoyer

Initiative

**Bilan gérontologique pluridisciplinaire
et projet thérapeutique** 22
Machida Tetsu

PROCHAIN NUMÉRO...

À lire dans le prochain numéro de
SOINS AIDES-SOIGNANTES
de mai-juin 2020
Les déficiences visuelles acquises



© François Souffr/Elsevier Masson SAS



© Catherine Gailllard/Elsevier Masson SAS

Les recommandations aux auteurs sont disponibles sur www.em-consulte.com/revue/saso

ANNONCEURS

PG Promotion : CV4
Elsevier Masson : p. 19,
p. 30, CV2, CV3

Illustration de couverture

© Charlotte Moreau/
Elsevier Masson SAS

n° 326 – janvier/février 2020

Éditorial 1

Chronique d'Ehpad
Christophe Bouché

Bulletin d'abonnement 48

Actu Psychiatrie

Actualités professionnelles

Anxiété des Français face au Covid-19 : enquête sur les deux premières semaines de confinement 5
Catherine Boisaubert

La prévalence des TSA toujours en augmentation en France 5
Catherine Boisaubert

Neuroleptiques : quelle efficacité contre le Covid-19 6
Alexandre Haroche

Hospitalisation sans consentement : des problématiques persistantes pour la CGLPL 7
Catherine Boisaubert

Une prime exceptionnelle débloquée pour les soignants 7
Valérie Lequien, Catherine Boisaubert

Des soignants en souffrance 8
Élisa Derrien, Catherine Boisaubert

L'expérimentation de l'usage médical du cannabis se poursuit 8
Catherine Boisaubert

Savoirs et pratiques

Faire le pont vers la personne atteinte de psychose, dans un contexte de coercition ... 37
Myriam Clément, Fanny Robichaud

En fiches

Les thérapeutiques marquantes en psychiatrie

1/6 Thérapies comportementales et cognitives : généralités 43
Nadine Satori, Christine Mirabel Sarron

PROCHAIN NUMÉRO...

Le prochain numéro de SOiNS PSYCHIATRIE
aura pour thème :
L'art-thérapie dans tous ses états



© alex.gin/stock.adobe.com



© Elio/stock.adobe.com



© bert.knossike/stock.adobe.com

recommandations aux
eurs sont disponibles sur
[www.em-consulte.com/
rue/spsy](http://www.em-consulte.com/rue/spsy)

ANNONCEURS

evier Masson : CV2,
10, p. 36, p. 42, p. 47, CV3,
4

stration de couverture
Soutif/



© F. Soultif/Elsevier Masson SAS

Histoire de lire 9

Dossier Regards sur les addictions

Entre addictologie et addiction, une approche multidimensionnelle 11
 Armel Rivallan

Aspects cliniques et positionnement thérapeutique en addictologie 12
 Xavier Laqueille, Chloé Lucet

Le coaching, une posture du soignant en addictologie 16
 Luisella Congiu Mertel, Gabriel Thorens

La place du psychologue dans la prise en charge addictologique 20
 Raphaele Goujat

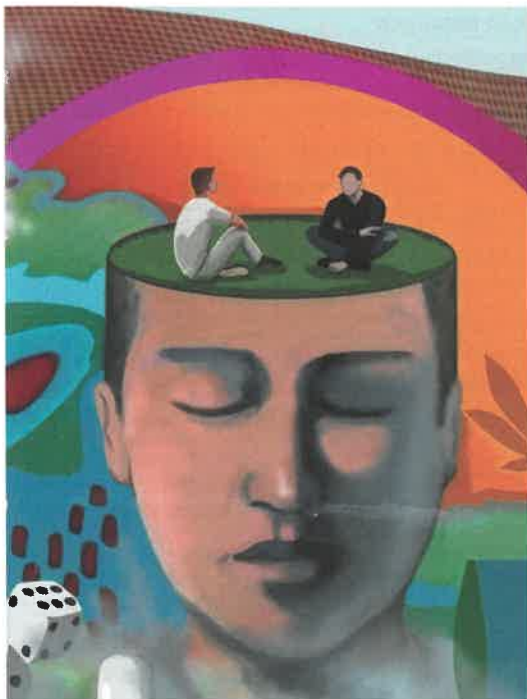
Dépister les psychotraumatismes chez les personnes ayant une problématique addictive 24
 Sandrine Simart

Thérapies corps-esprit en addictologie : apports de la psychomotricité 30
 Dominique Nguyen-Xuan, Dominique Ancelin, Anne Héron

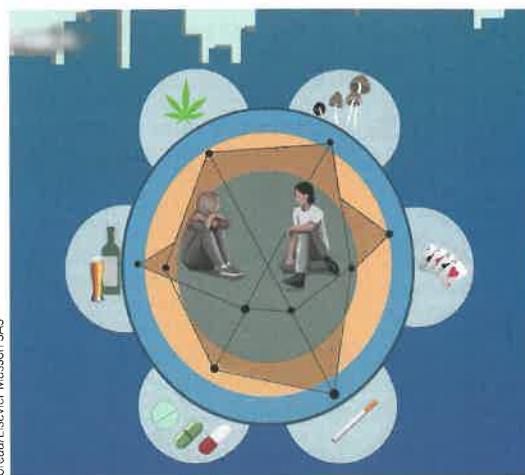
Éléments de bibliographie 35
 Liliane Régent



© C. Moreau/Elsevier Masson SAS



© C. Moreau/Elsevier Masson SAS



© C. Moreau/Elsevier Masson SAS

Moreau/Elsevier Masson SAS