

# VAE HYBRIDE AIDE-SOIGNANT

---



PRESENTATION DU PROJET  
JEUDI 1<sup>ER</sup> JUIN 2023

---

Instituts de Formation en Santé de Saverne

I. BAYLE – Directrice des Soins

L. DIETEMANN – Adjointe à la Direction des soins

AG. SCHOTT – Formateur Aide-Soignant

R. ADAM – Formateur Aide-Soignant



[www.ifsifas-saverne.fr](http://www.ifsifas-saverne.fr)



03 88 71 65 56

---

# Devenir Aide-Soignant(e) grâce à la Validation des Acquis de l'Expérience (VAE) hybride

## Pourquoi une VAE hybride ?

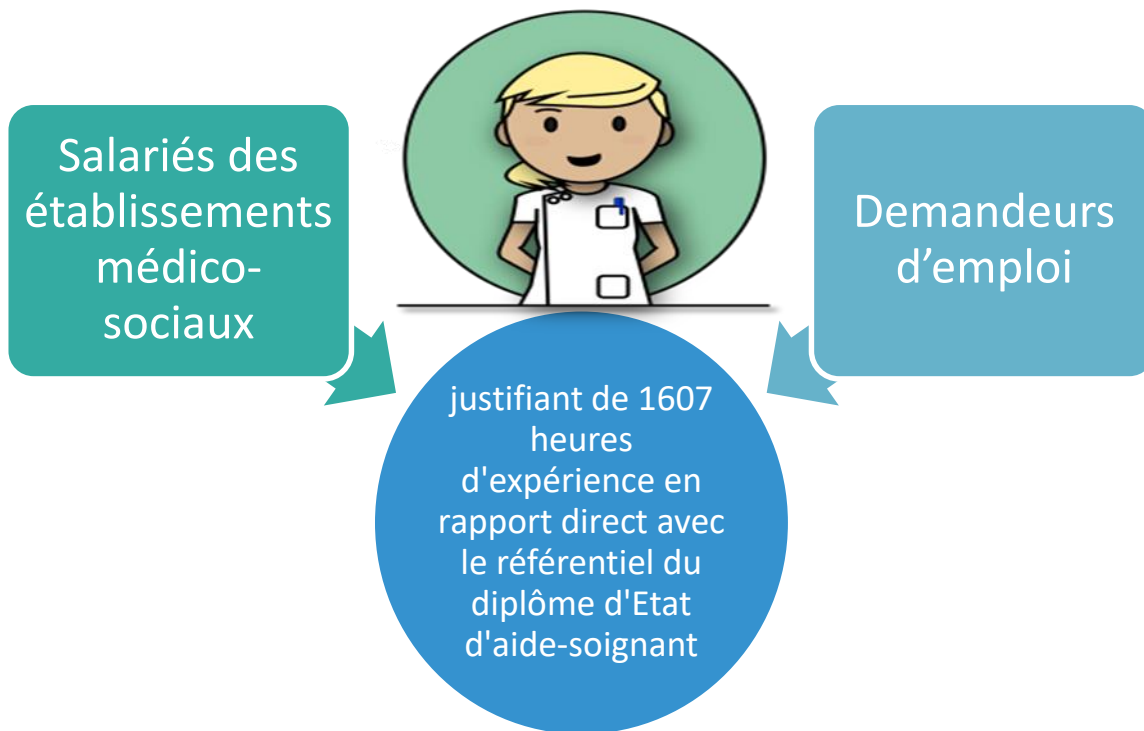
- Permettre à des salariés ou à des demandeurs d'emploi, ayant une expérience dans le soin à la personne, de valoriser leurs acquis et d'obtenir le Diplôme d'Etat d'Aide-Soignant
- Allier l'accompagnement à la VAE et l'enseignement de blocs de compétences spécifiques du référentiel de formation aide-soignant
- Fidéliser et assurer une montée en compétence des salariés
- Faciliter le recrutement de nouveaux professionnels

## Quels objectifs pour la personne en formation ?

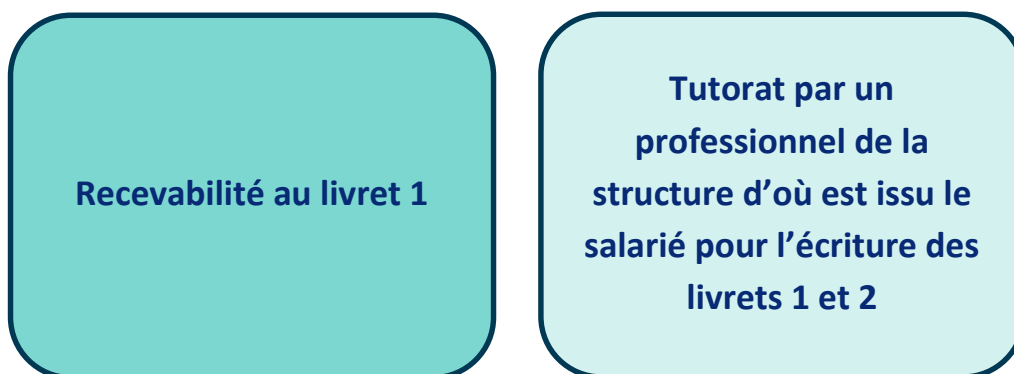
- Développer des compétences professionnelles en lien avec l'exercice du métier aide-soignant
- S'approprier les codes de l'exercice du métier aide-soignant
- Entrer dans une posture d'apprenant
- Organiser son temps de formation pour favoriser le développement de ses apprentissages
- Valoriser ses savoirs et son expérience en repérant les activités en lien avec le métier d'aide-soignant facilitant l'écriture du livret 2
- Collaborer avec son tuteur de suivi pour la rédaction des livrets 1 et 2



## Pour quel public ?



## Pré-requis nécessaires ?



## Coût de formation ?

5000 Euros

## Quels blocs de compétences et modules concernés ?

Blocs de compétences	Compétences	Modules de formation	Modalités d'évaluation du bloc de compétences
Bloc 1 - Accompagnement et soins de la personne dans les activités de sa vie quotidienne et de sa vie sociale	1 - Accompagner les personnes dans les actes essentiels de la vie quotidienne et de la vie sociale, personnaliser cet accompagnement à partir de l'évaluation de leur situation personnelle et contextuelle et apporter les réajustements nécessaires	Module 1. - Accompagnement d'une personne dans les activités de sa vie quotidienne et de sa vie sociale Module spécifique AS	Etude de situation Evaluation des compétences en milieu professionnel
	2 - Identifier les situations à risque lors de l'accompagnement de la personne, mettre en œuvre les actions de prévention adéquates et les évaluer	Module 2. Repérage et prévention des situations à risque Module spécifique AS	
Bloc 2 - Evaluation de l'état clinique et mise en œuvre de soins adaptés en collaboration	3- Evaluer l'état clinique d'une personne à tout âge de la vie pour adapter sa prise en soins	Module 3. - Evaluation de l'état clinique d'une personne Module spécifique AS	Etude de situation en lien avec les modules 3 et 4 Evaluation comportant une pratique simulée en lien avec le module 5 Evaluation des compétences en milieu professionnel Attestation de formation aux gestes et soins d'urgence de niveau 2
	4- Mettre en œuvre des soins adaptés à l'état clinique de la personne	Module 4. - Mise en œuvre des soins adaptés, évaluation et réajustement Module spécifique AS	
	5 - Accompagner la personne dans son installation et ses déplacements en mobilisant ses ressources et en utilisant les techniques préventives de mobilisation	Module 5. - Accompagnement de la mobilité de la personne aidée	

## Quel parcours de formation pour l'apprenant ?



## Quel parcours de formation pour l'apprenant ?



### Semaine 41 Accueil à l'Institut de formation avant départ en stage

- 2 jours à l'IF : Présentation du dispositif, début des cours, méthodes d'apprentissage...
- 3 jours en stage : court séjour, SSR ou autres structures permettant le développement des compétences



### Semaine 41 à 45 Stage N°1

4 jours de stage + 1 jour à l'IF par semaine (méthodes d'apprentissage et rédaction livret 2 "Ateliers collectifs d'explicitation de l'expérience"; sauf semaine 41)



### Semaine 46 Intégration de la Promotion AS 2023 2024 à l'IF

Enseignement Module 2  
Rédaction livret 2 (Ateliers collectifs d'explicitation de l'expérience)



### Semaine 47 Activité professionnelle chez l'employeur



### Semaines 48 à 51 à l'IF

Enseignement Module 3, Module 4 et AFGSU  
Evaluation Module 2  
Rédaction livret 2 (Ateliers collectifs d'explicitation de l'expérience)



### Semaines 52 à 1 Activité professionnelle chez l'employeur



### Semaine 2 à l'IF

Enseignement Module 3, Module 4 et AFGSU  
Rédaction livret 2 (Ateliers collectifs d'explicitation de l'expérience)



### Semaines 3 à 7 Stage N°2

4 jours de stage + 1 jour à l'IF par semaine (méthodes d'apprentissage et rédaction livret 2 "Ateliers collectifs d'explicitation de l'expérience")



### Semaines 8 à 10 à l'IF

Enseignement Module 4  
Evaluation Module 3 et Module 4  
Rattrapage éventuel Modules



Mars - Avril 2024 - 1 journée de préparation à l'oral VAE à l'IF (en fonction de la date du Jury)